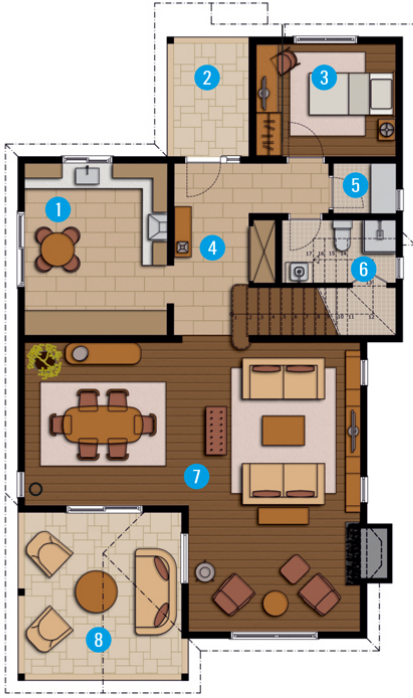


Sunflower

Çantaköy
SILIVRI





H1

ZEMİN KAT

1 Mutfak	13.94 m ²
2 Giriş	5.56 m ²
3 Misafir Odası	9.07 m ²
4 Antre	11.49 m ²
5 Çamaşır Odası	1.80 m ²
6 Banyo	4.10 m ²
7 Salon	43.50 m ²
8 Teras	15.75 m ²

Toplam Brüt 118,79 m²

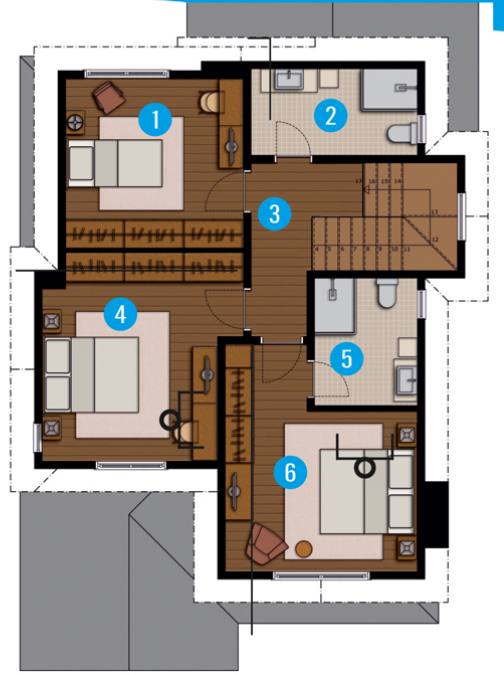
I. KAT

1 Yatak Odası	14.48 m ²
2 O. Banyo	5.84 m ²
3 Hol	5.53 m ²
4 Yatak Odası	17.26 m ²
5 E. Banyo	5.98 m ²
6 E. Y. Odası	16.55 m ²

Toplam Brüt 81,51 m²

Toplam 200,30 m²

Bahçe Min. 439.59 m²



Teknik Şartname

✓ Ahşap sistem;

İleri Ahşap Yapı Teknolojisi... Kanada ve ASTM standartlarını da 4x14 dikmeler Panel duvarlar, Çatı makasları, kirşiler... Özel ahşap taşıyıcı sistemli.

✓ Dış Duvarlar;

Nem dengeleyici örtüsü "Housewrap"... Ahşap görünümü, yalı baskı "fibercement" cephe kaplaması (elyafli beton)

✓ İzolasyon;

İsi ve ses yalıtım/izolasyonu; Poliüretan köpük + taşıyıcı

✓ Çatı Kaplama;

Lamine shingle, çatı havadanlıklarla beraber soffitler

✓ Pencerele;

Isıcam arası karolajlı, beyaz pvc.

✓ Dış Kapı;

Dış çelik, özel izolasyonu, beyaz renkli giriş kapısı

✓ Cephe Boyası;

Proje kapsamında belirlenen su bazlı, parlak boya

✓ Verandalar;

Antislip özellikler de ve farklı ebatlarda fayans vb.

✓ Her oda da TV ve telefon hattı

✓ Elektrikler;

TSE belgeli, yanmaz silikon kablolama, bucaz elektrik tesisatı, anahtar ve prizler

✓ Su Tesisatı;

Eksiz, folyolu, kolektör bağlantılı... Polypropilen TSE'li

✓ Isıtma/Soğutma;

İsi pompalı, hava kanallı "Heat Pump" klima sistemi

✓ Yerden Isıtma Tesisatı

✓ Doğalgazlı / Kombi

✓ Mutfaklar;

Projeye göre hazırlanmış mutfak dolapları tezgahlar ve evyeler

✓ Beyaz Eşyalar;

Beyaz eşyalar, buzdolabı, fırın, ocak bulaşık makinesi ve davlumbaz

✓ Banyolar;

Antre ve ıslak hacimler fayans veya seramik. - Etajerli, tezgahlı, ayna ve aplijiyile dolap ünitesi, - Banyolarda 90x90, vitriyfe duş teknesi... Duşakabinler.

✓ Alt ve üst kat beyaz boyalı stropiyer

✓ Akıllı Ev Sistemleri

✓ Bataryalar;

TSE belgeli lavabo ve banyo bataryalar

✓ Vitriyiyeler;

TSE belgeli, 1.sınıf vitriyfe klozet/lavabo -belirli modeller-

✓ Kapılar;

Beyaz boyalı, Amerikan kapı, ahşap pervaz ve kapı kolları

✓ Merdiven;

Masif merdiven, korkuluk ve trabzanlar cilalanmış şesim

✓ Yer Döşemesi;

Laminat parkeler

✓ Duvar Kaplama;

Alçıpan üzerine -örnek ev- emsal duvar kağıdı uygulaması

✓ Şömine;

Önü cam kapaklı, kendinden hazneli Fransız tarzı şömine

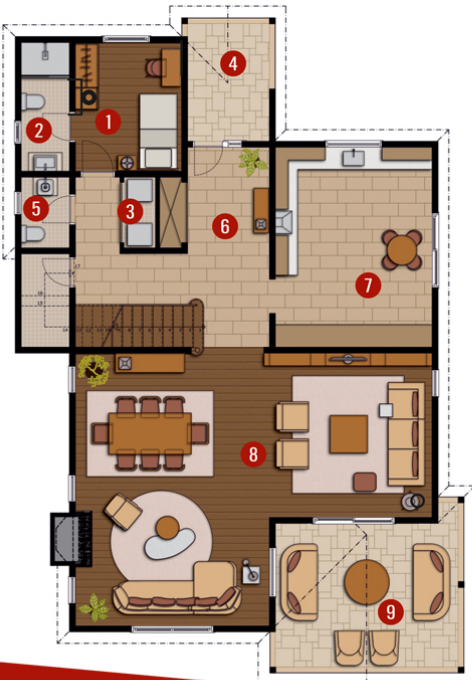
✓ Merkezi Vakum;

Merkezi ev süpürgesi, aksesuarlarıyla birlikte

✓ Termosifon;

Otomatik termostatlı, emniyet valfli

Saral İnşaat Grubu; proje ve malzeme lejantını, herhangi bir ihtara gerek duymaksızın değiştirme hakkını saklı tutar.



H2

ZEMİN KAT

1 Misafir Odası	10.70 m ²
2 Banyo	4.68 m ²
3 Çamaşır Odası	1.20 m ²
4 Giriş Terası	7.83 m ²
5 WC	3.26 m ²
6 Antre	20.05 m ²
7 Mutfak	22.47 m ²
8 Salon	57.10 m ²
9 Teras	20.85 m ²

Toplam Brüt 166,17 m²

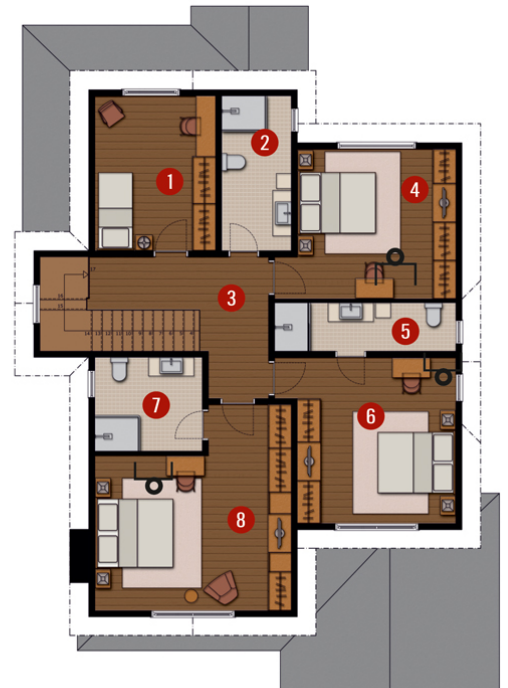
I. KAT

1 Yatak Odası	13.12 m ²
2 O. Banyo	7.58 m ²
3 Hol	10.71 m ²
4 Yatak Odası	17.34 m ²
5 Banyo	6.19 m ²
6 Yatak Odası	19.14 m ²
7 E. Banyo	7.35 m ²
8 E. Y. Odası	24.34 m ²

Toplam Brüt 124,88 m²

Toplam 291,05 m²

Bahçe Min. 562.67 m²





Silivri

Silivri, İstanbul'un 2'nci büyük ilçesi. Marmara denizine 42 km'lik sahil şerhidi, temiz oksijen bölgesi olması ve keşmekeşten uzak bir bölge. Geçmişten günümüze tarihsel süreçte tüm imparatorlukların izlerini taşıyor. Anadolı sur hatlı, Mimar Sinan köprüsü, Piri Mehmet Paşa camisi ve Aziz Nektaryus evi ve kiliseler ile bizlere bu kültürel zenginliğin işaretlerini sunuyor. Silivri, tarımsal ürünler ve gurme tatlar ile de farklı lezzetlerin adresi. Liman, üniversiteler, özel okullar ve kolejler, hastaneler, 5 M Migros, Park AVM, oteller, at çiftlikleri ve daha niceleri. D-100 ve TEM otoyolları, Kanal İstanbul, Çorlu ve Yeni İstanbul havaalanlarına yakınlığı gibi avantajlar ile sizlere ulaşım kolaylığı sağlanıyor.



Sunflower Çantaköy

Silivri, Çantaköy mevki, Balaban mahallesinde deniz manzaralı 92.650 m² arsa içinde, toplam 134 villadan oluşan proje de;

- H1 modeli 4+1 villalar; 200 m² kullanım alanı.
- H2 modeli 5+1 villalar; 291 m² kullanım alanı.

2 farklı modeli sizlere sunuyoruz. Müstakil bahçeler içinde, 2 araçlık otoparkı, akıllı ev ve otomatik sulama sistemi ve villalarda kullanılan malzemelerin 1. sınıf, garantili kapsamlı ve markalı ürünler olması nedeniyle sizlere çok kaliteli bir yaşamın kapısını aralıyoruz.



İleri Ahşap Teknolojisi

Dünya'da, özellikle gelişmiş batılı ülkelerde yoğun bir şekilde kullanılan, çağdaş değerlerde ve yaşam garantili tek sistem olan 'İleri ahşap teknolojisi' ile inşa edilen bu villalarda;

- Depreme karşı $\times 100$ güvenli,
- Çevre dostu ve Sağlıklı,
- Konforlu, Keyifli ve Ergonomik,

bir yapı sistemi olduğu bilimsel olarak kanıtlanmıştır. Konsept gereği müstakil bahçeli villalar da sizlere nemsiz ve rutubetsiz sağlıklı yaşam alanları sunuyoruz. İnşa süresi, bakım gerektirmeme özelliği, yangın güvenliği ve enerji tasarrufu ile emsalsizdir. Bu özellikleri ile sizlere 4 mevsim güvenli, huzurlu ve mutlu bir yaşam sunuyoruz.



Malzeme Lejanti

Proje de yer alan villaların malzeme lejantında sizlere sunulan 1. sınıf ürünler ve belirlenen markalarda, TSE garantili ve kapsamlı ürünler kullanılmaktadır.

İç dekorasyonları seçimleriniz; duvar kağıtları, fayans, parke, banyo dolapları, yer döşemeleri ve diğer seçimleri 2 ayrı örnek evleri görerek yapabilirsiniz.

Akıllı ev konforuna sahip bu villalarda; ısıtma-soğutma sistemli, yerden ısıtma ve doğalgazlı. Mutfaklar da beyaz eşyalar ve evye dahil olup havuz ve çim de opsiyonel olarak sunulmaktadır.

Sizleri **yaşam ve yatırım garantili** bu muhteşem hayata davet ediyoruz.



Rekreasyon Alanları

Proje dahilinde, site sakinlerine özel sosyal kulüp binası ve taraha... Spor merkezinde; fitness, masa tenisi ve diğer aktiviteler için rezerv alanları site sakinleri için hazırlandı.

Açık yüzme havuzu, tenis ve basket/voleybol sahaları, bisiklet sürüş yolları ve çocuk parkları ailenizle beraber kullanmanız için sizler için tasarlandı.

Sunflower Çantaköy projesi sizin ve aile bireylerinizin yaşam kalitesini yükselten değerleri ile sosyalleşme alanlarında yeni komşulukları sizleri bekliyor. Konumu, deniz manzarası ve ulaşım kolaylığı ile emsalsiz bu projeyi mutlaka görün.



Genel Hizmetler

Sunflower proje konsepti; hem villaların inşaat sistemi, hem de sürdürülebilirlik ve yönetim değerleri ile ülkemizde emsalsizdir.

Sunulan değerler ve satış jargonu ile tamamen 'müşteri memnuniyeti' üzerine kuruludur.

Satış sonrası 'site hizmet departmanı' ile sizlere problemsiz bir yaşam sunuyoruz.

Genel jeneratör sistemi, siteye ait su deposu, site yönetimi ve hizmetleri, 7/24 güvenlik sistemi, genel kameralar vb. gibi birçok hizmet sizlere özel sunulmaktadır.

✓ Ergonomisi yüksek villalar da;

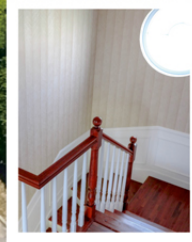
Geniş ve ferah yaşam alanları

✓ Dokunmatik ekranla akıllı ev sistemi;

Klima, aydınlatma, su, doğalgaz ve elektrik kontrolü

✓ Keyifli, konforlu ve sağlıklı bir yaşam...

✓ Aynı zamanda %100 deprem güvenliği



« D-100 karayolu »

« Çorlu Havalimanı 16 Dk. »

« Çorlu Merkez 25 Dk. »

« Çerkezköy 27 Dk. »



« İstanbul Havalimanı 40 Dk. »

« TEM Otoyolu »

« Kuzey Marmara Otoyolu »

